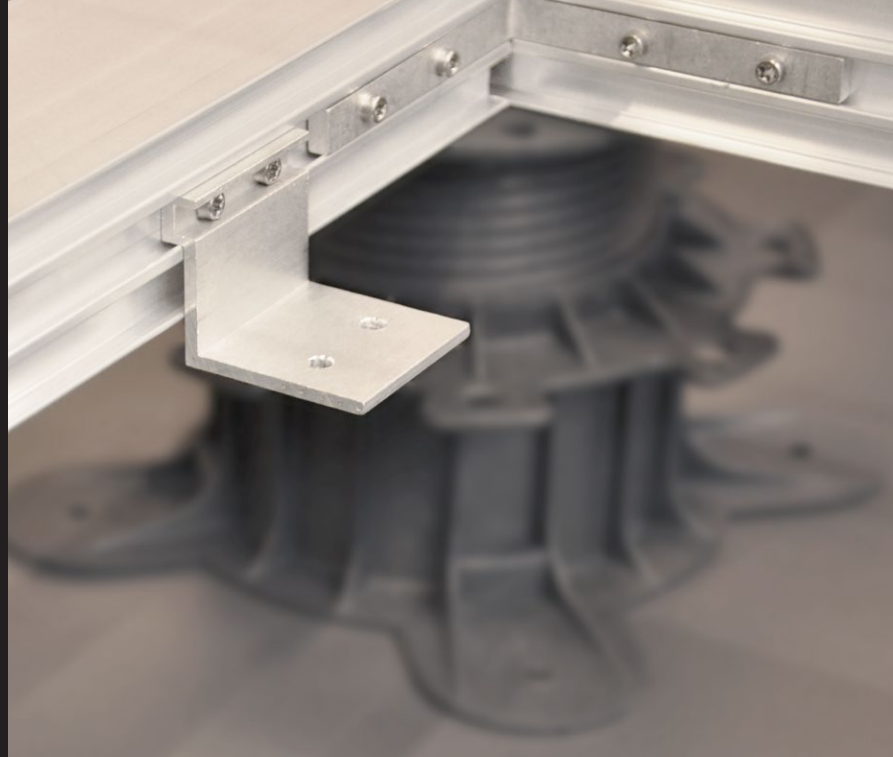
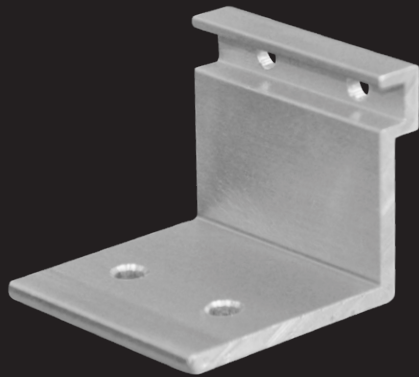


RELO AW

AUFLAGEWINKEL



Der Auflagewinkel **RELO AW** ist die perfekte Ergänzung für RELO, Holz- und Aluminium-Unterkonstruktionsschienen.

Mit dem Auflagewinkel können nicht sichtbare Beschwerungen z.B. mit Stein- oder Betonplatten in die Unterkonstruktion sehr einfach und schnell integriert werden.

Die zusätzlichen Beschwerungen wirken gegen ein Hochziehen der Terrassendielen, speziell im Randbereich der Terrasse, sind vorteilhaft für Windsogsicherungen bei Dachterrassen einsetzbar und sorgen bei gedämmten Flachdächern mit der zusätzlichen Auflast für eine stabile und trittfeste Unterkonstruktion.

Pro Beschwerung werden mindestens vier Stück Auflagewinkel benötigt. Zusätzlich empfiehlt sich, wenn kein Konterlattenaufbau möglich ist, Queraussteifungen einzufügen, um ein Verdrehen der Unterkonstruktion durch die Beschwerung zu verhindern.

ÜBERBLICK

Abmessungen:	L 40 x B 40 x H 35 mm 3 mm
Material:	Aluminium pressblank

RELO AW17 SET

VPE	Art. Nr.
16 STK	016702000



SET-PACKUNG

In jeder VPE befinden sich die zur Montage benötigten UNIA Systemschrauben

RELO AW22 SET

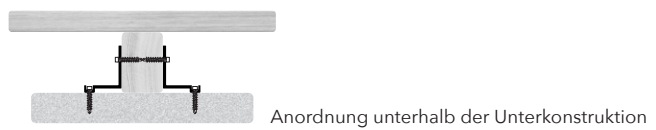
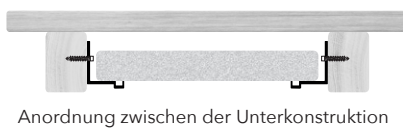
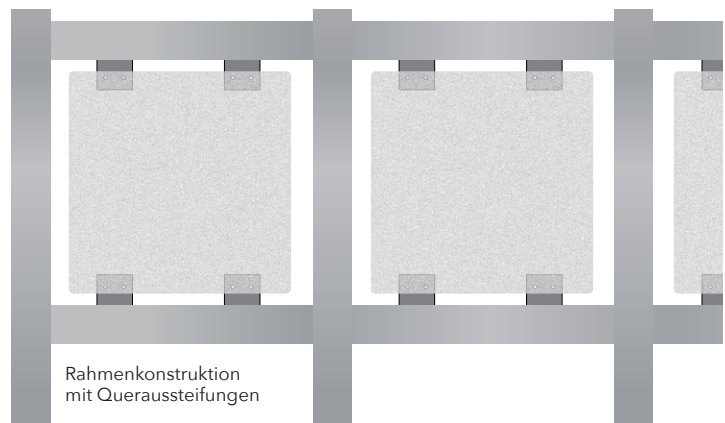
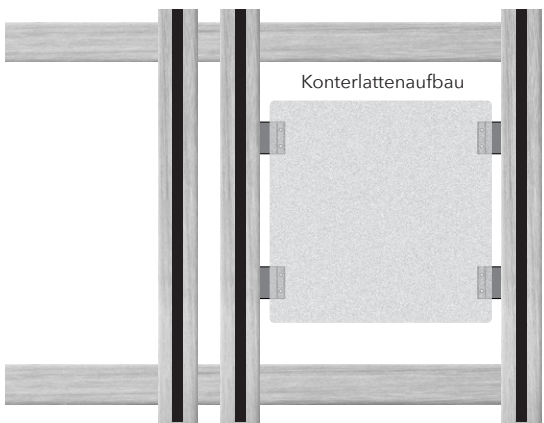
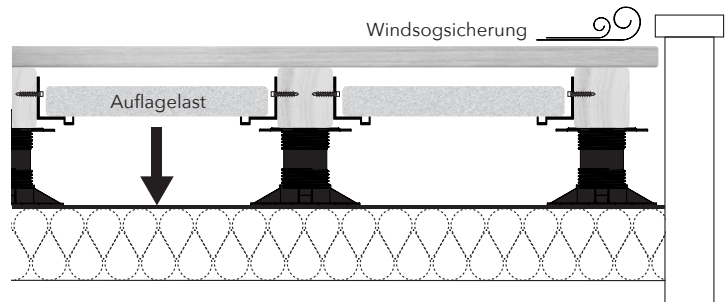
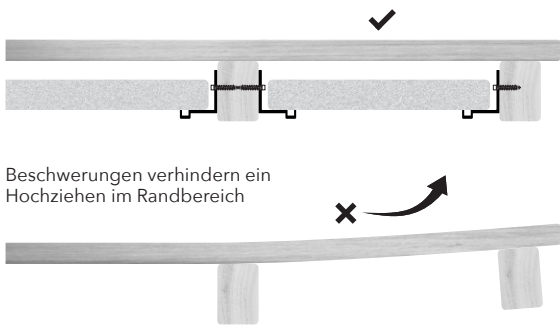
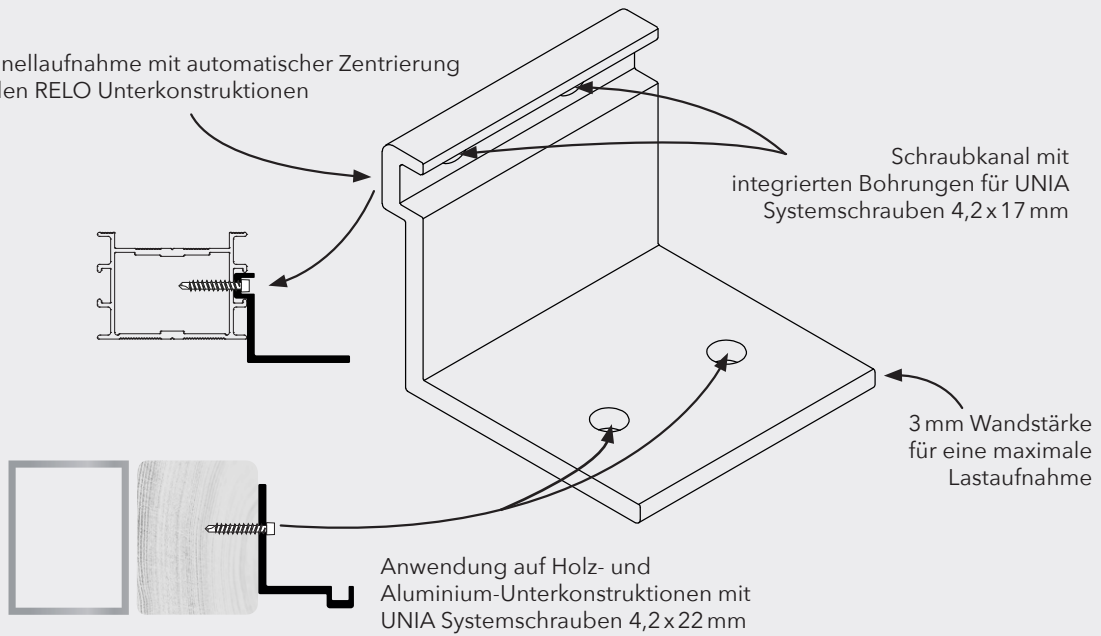
VPE	Art. Nr.
16 STK	016702001



BRANDING

Auf Wunsch steht Ihr LOGO auf der edlen Produktverpackung

Schnellaufnahme mit automatischer Zentrierung
in den RELO Unterkonstruktionen



DOWNLOADS

Datenblatt Tipps & Tricks