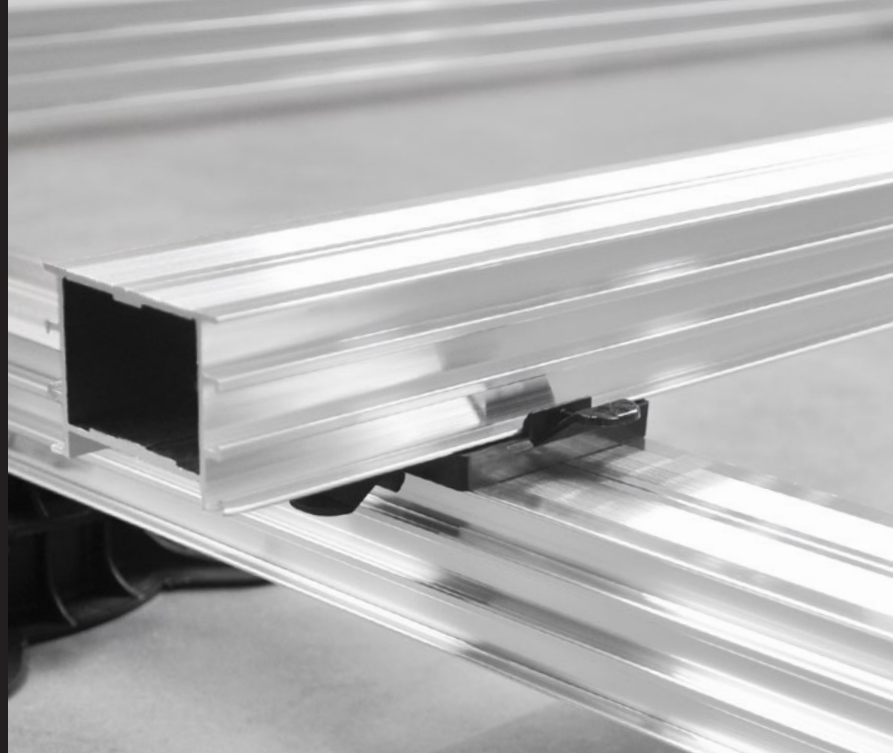
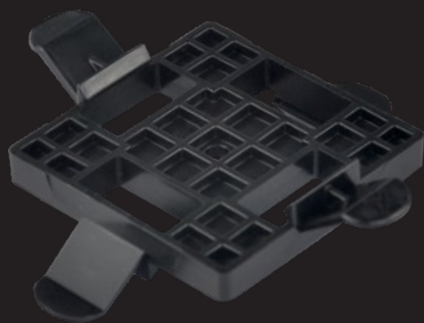


# RELO KV

KLICKVERBINDER



Der **RELO KV** Klickverbinder ist die perfekte Ergänzung für RELO Aluminium-Unterkonstruktionsschienen.

Mit dem Klickverbinder werden verwindungssteife und regelkonforme Konterlattenkonstruktionen sehr einfach und extrem schnell hergestellt.

Die Unterkonstruktionsreihen werden über den Klickverbinder einfach auf die Konterlatte aufgeklickt. Das zeitintensive Aus- und Einrichten einzelner Unterkonstruktionsreihen entfällt.

Die Terrasse bleibt durch diese Bauweise plan in Position und speziell im Randbereich werden Abhebungen von Auflagepunkten verhindert.

Die optionale Positionsschraube sorgt für einen hohen Vorfertigungsgrad. Diese ermöglicht eine sichere und fixe Lage der Klickverbinder an der Konterlattung.

Pro Kreuzungspunkt wird ein Klickverbinder benötigt - der Bedarf liegt bei circa 1,7 bis 2 Stück pro m<sup>2</sup>.

## ÜBERBLICK

|                           |                                                                |
|---------------------------|----------------------------------------------------------------|
| <b>Abmessungen:</b>       | Grundplatte 60x60 mm   Höhe 8 mm                               |
| <b>Material:</b>          | PP Polypropylen Recycelt schwarz<br>UV und Witterungsbeständig |
| <b>Befestigungsart:</b>   | Klickverbindung                                                |
| <b>Unterkonstruktion:</b> | Kompatibel mit RELO C56, W56, N56 und T56                      |
| <b>Zubehör:</b>           | Positionsschraube UNIA1 4,2 x 22 mm                            |

## RELO KV Klickverbinder

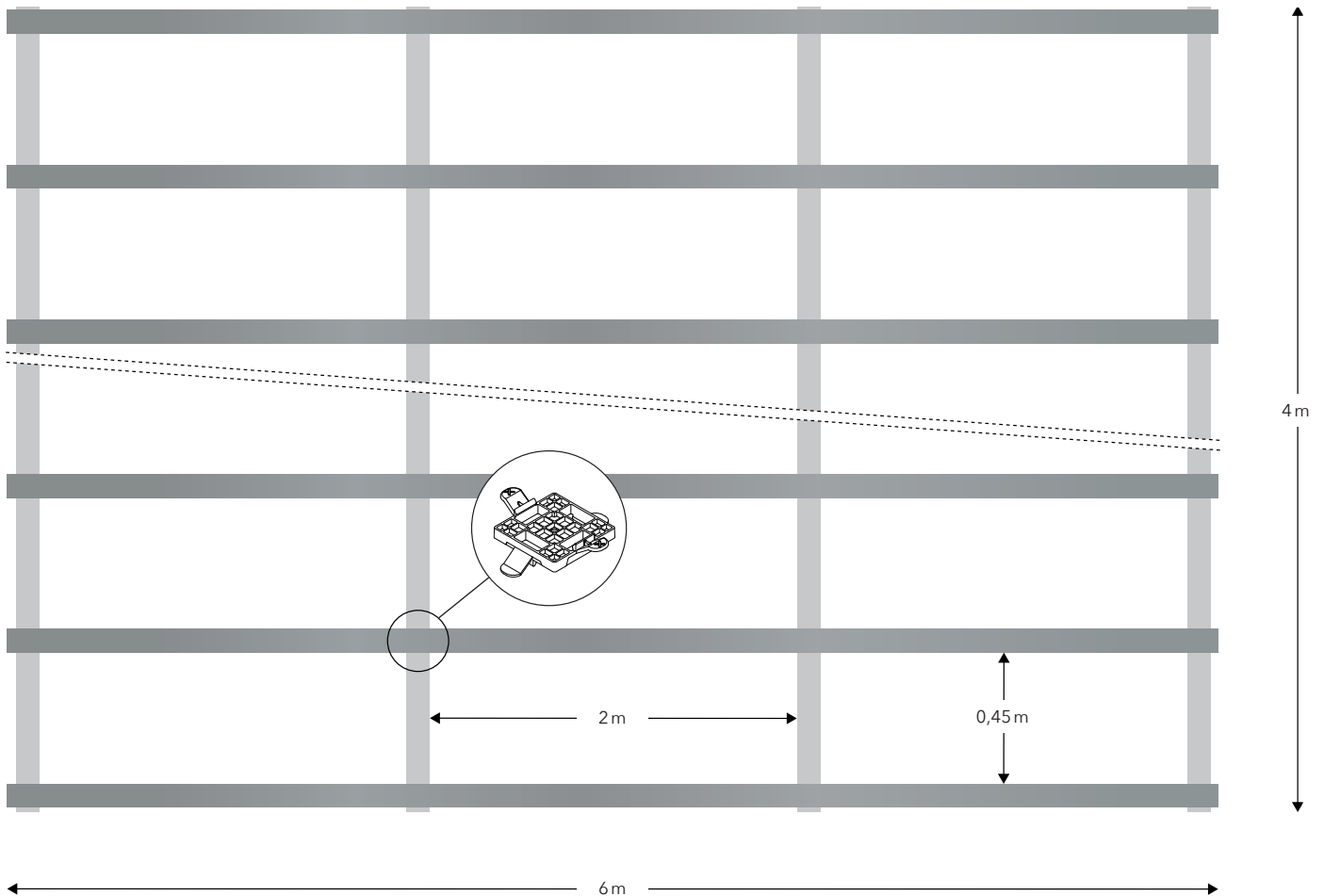
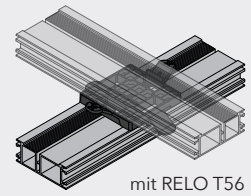
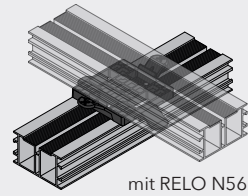
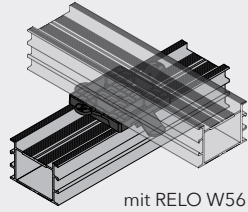
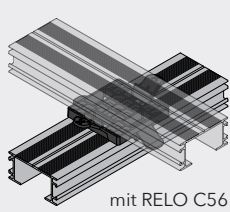
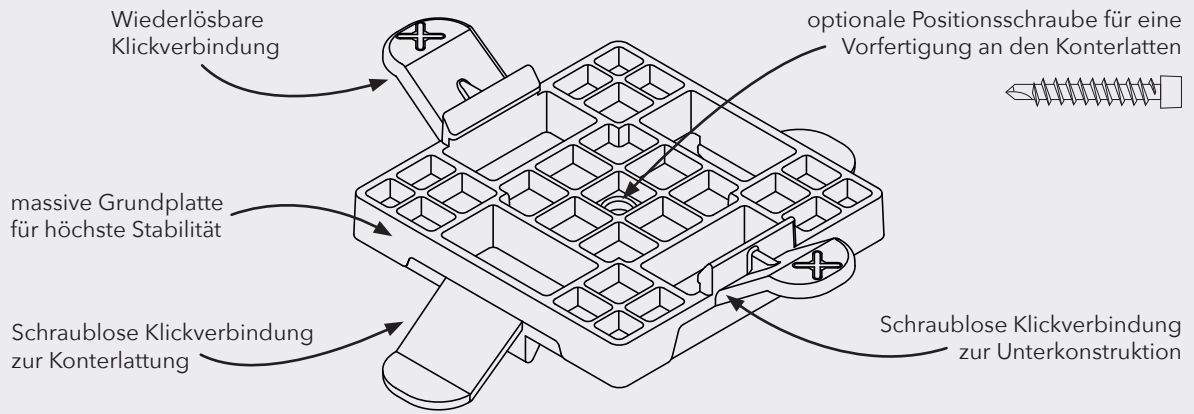
| Beschreibung | VPE    | Art. Nr.  |
|--------------|--------|-----------|
| KV 56        | 25 STK | 034305000 |

## Positionsschraube

| Beschreibung      | VPE     | Art. Nr.  |
|-------------------|---------|-----------|
| UNIA1 4,2 x 22 mm | 100 STK | 011001000 |



**BRANDING**  
Auf Wunsch steht Ihr  
LOGO auf der edlen  
Produktverpackung



**BERECHNUNGSBEISPIEL**

Terrasse 4 x 6 m | Achsabstand 0,45 m

**UNTERKONSTRUKTION**

4 m : 0,45 m Achsabstand + 1 = 10 Reihen (60 m)

**KONTERLATTUNG**

6 m : 2 m Achsabstand + 1 = 4 Reihen (16 m)



**KLICKVERBINDER**

10 Reihen x 4 Reihen = 40 Stück (1,7 Stk. pro m<sup>2</sup>)

**DOWNLOADS**



Datenblatt



Tipps & Tricks